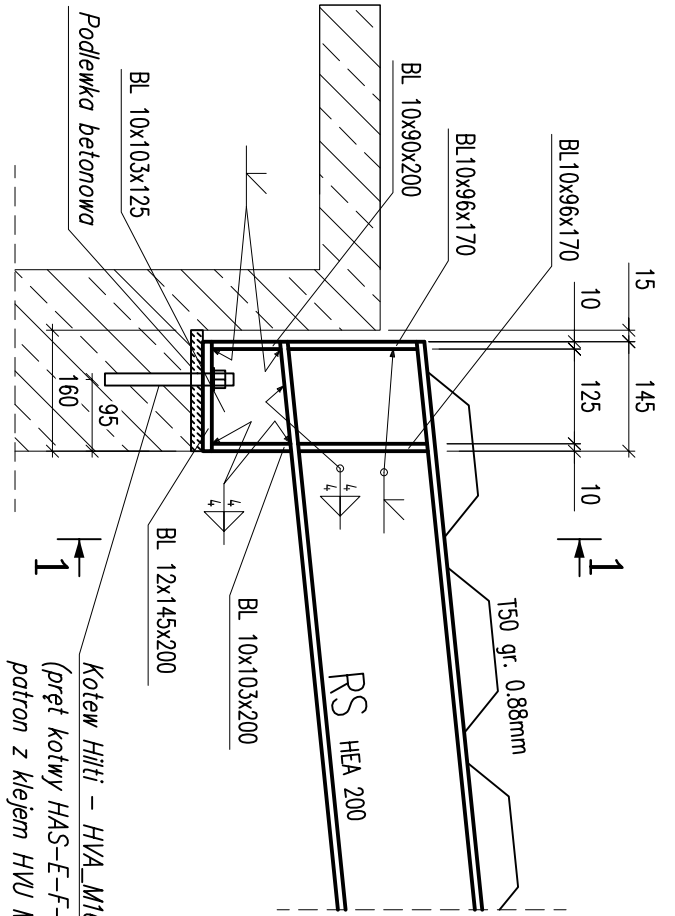
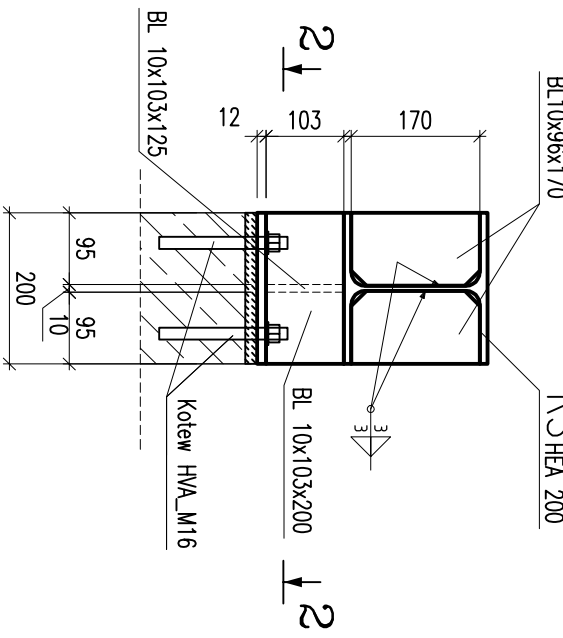


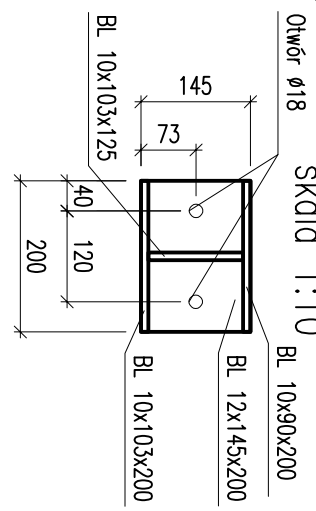
DETAL 1  
Skłoid 1:10



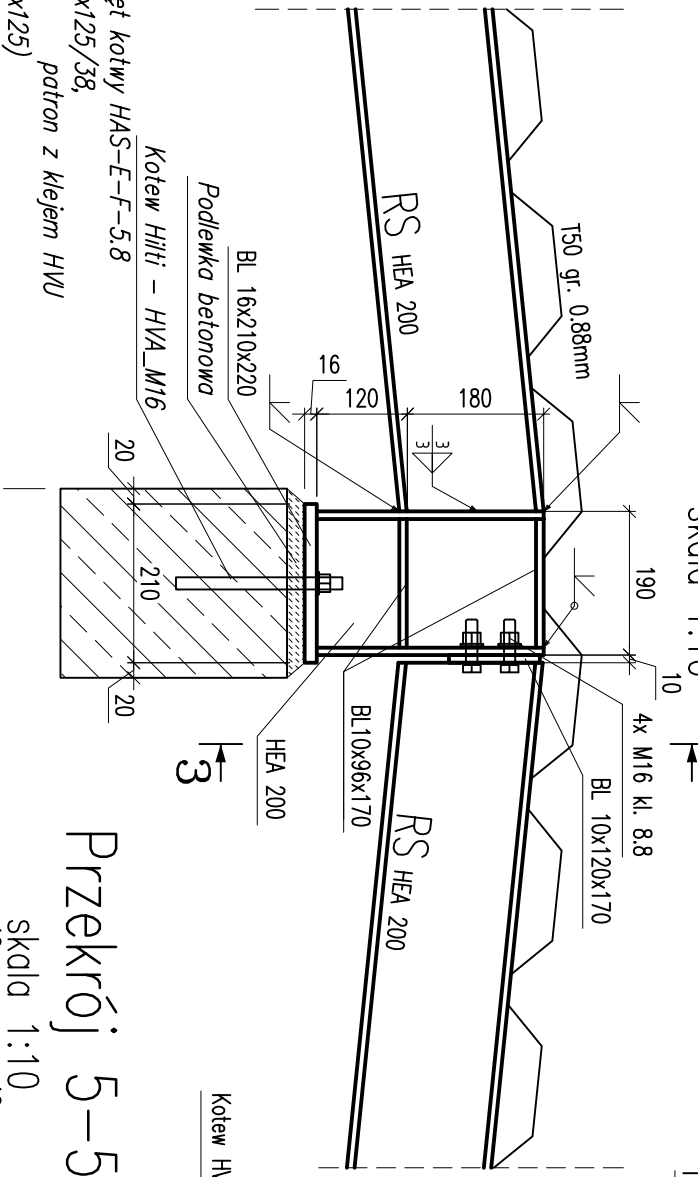
Przekrój 1-1  
Skłoid 1:10



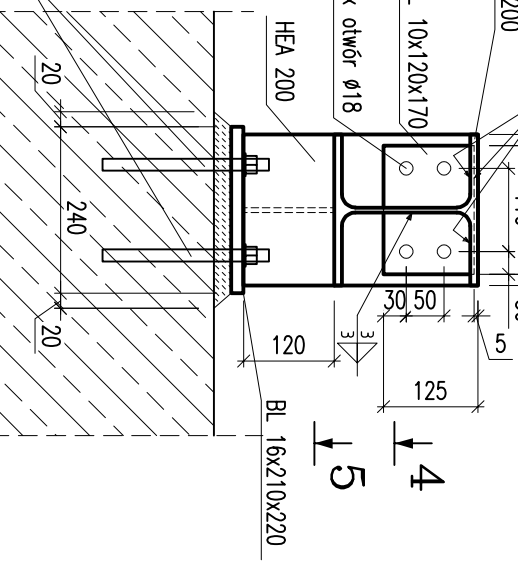
Przekrój 2-2  
Skłoid 1:10



DETAL 2  
Skłoid 1:10

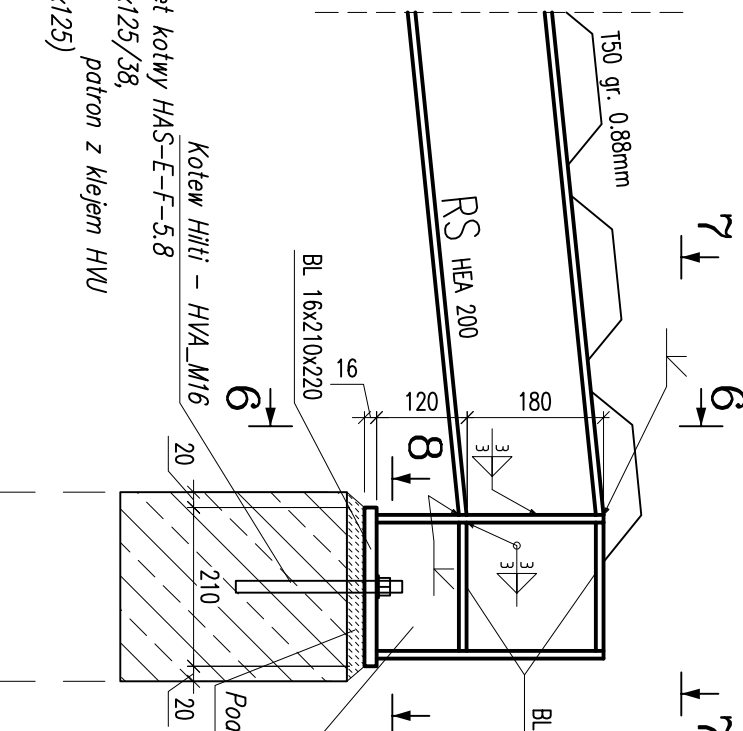


Przekrój 3-3

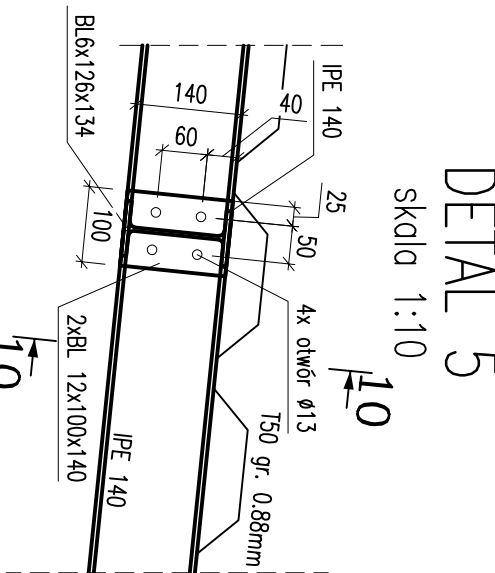


Przekrój 3-3  
Skłoid 1:10

DETAL 3  
Skłoid 1:10

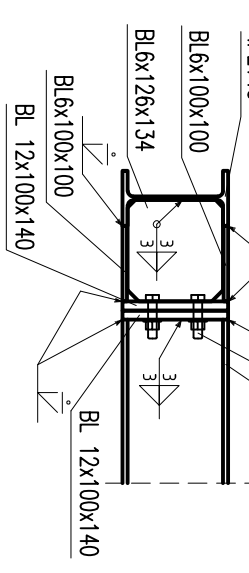


Przekrój 7-7  
Skłoid 1:10

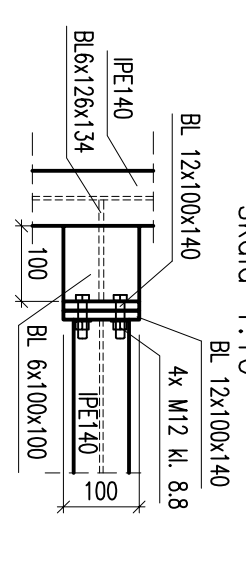


DETAL 5  
Skłoid 1:10

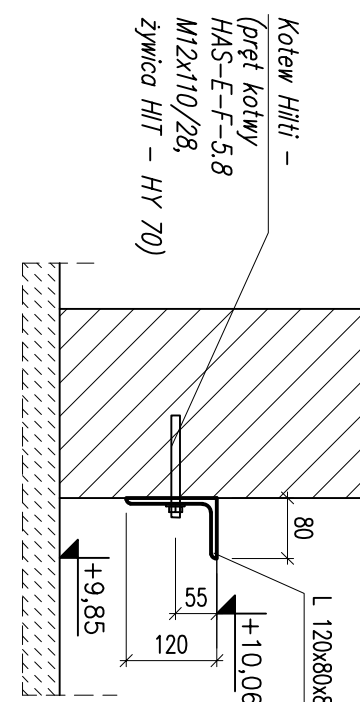
Przekrój 10-10  
Skłoid 1:10



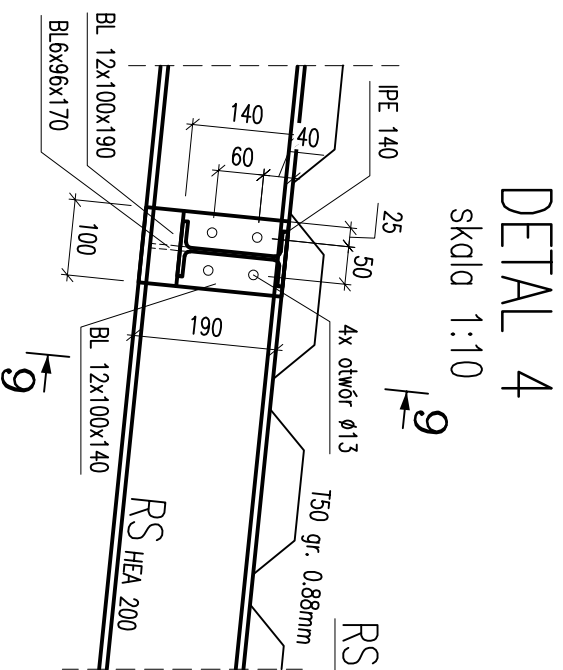
Przekrój 11-11  
Skłoid 1:10



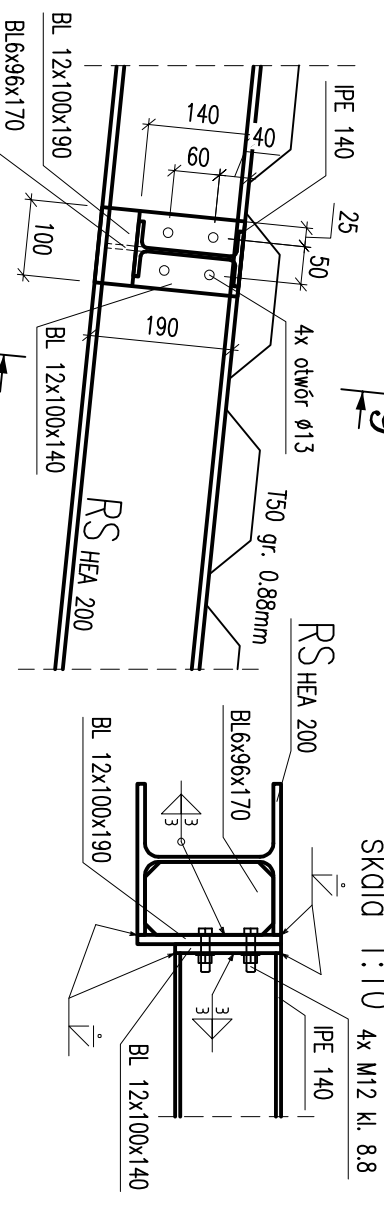
Przekrój 15-15  
Skłoid 1:10



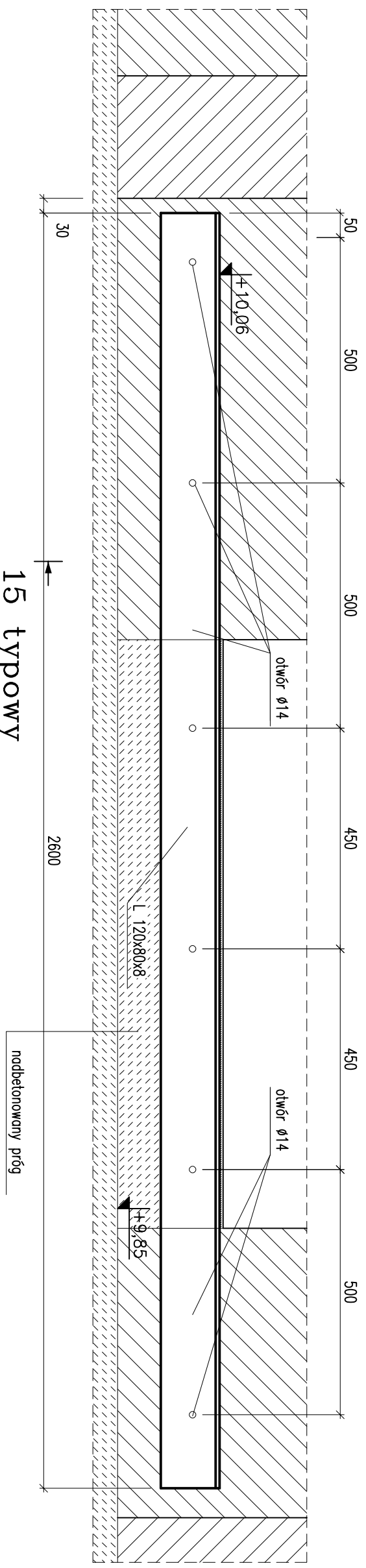
DETAL 4  
Skłoid 1:10



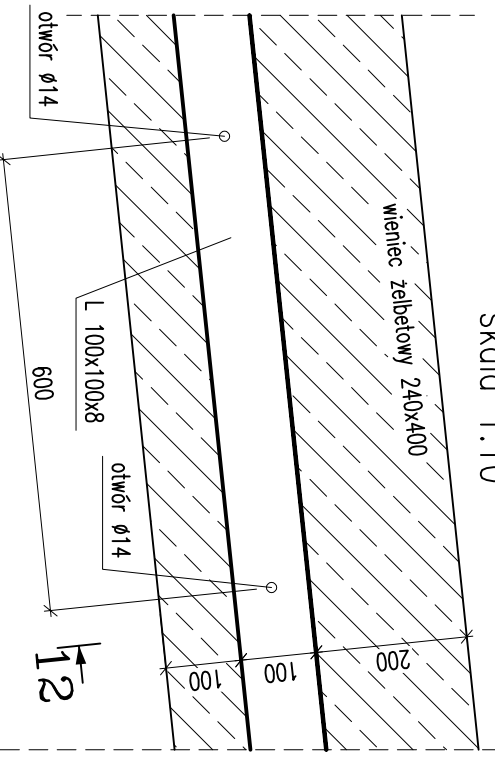
Przekrój 9-9  
Skłoid 1:10



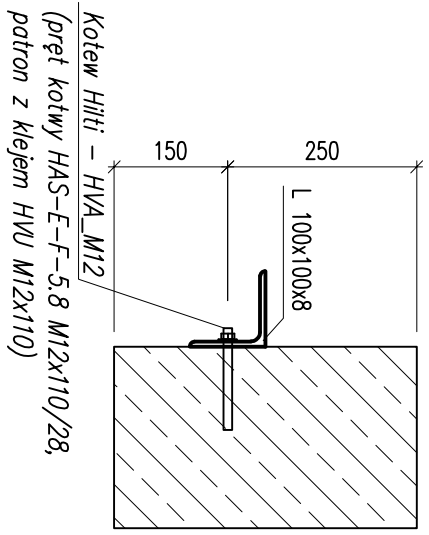
DETAL 8  
Skłoid 1:10



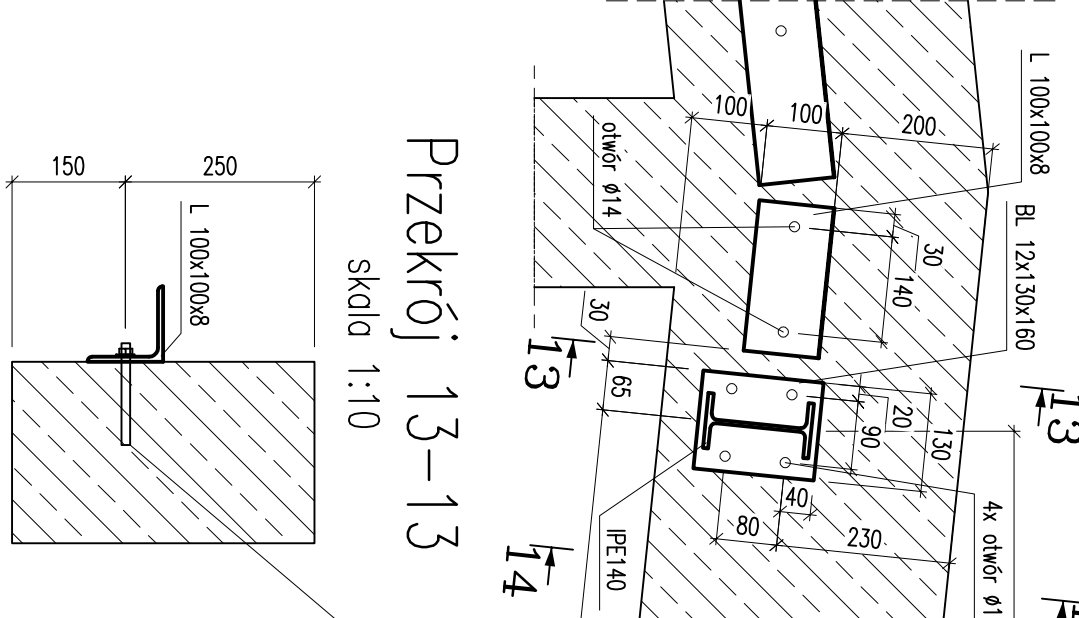
DETAL 6  
Skłoid 1:10



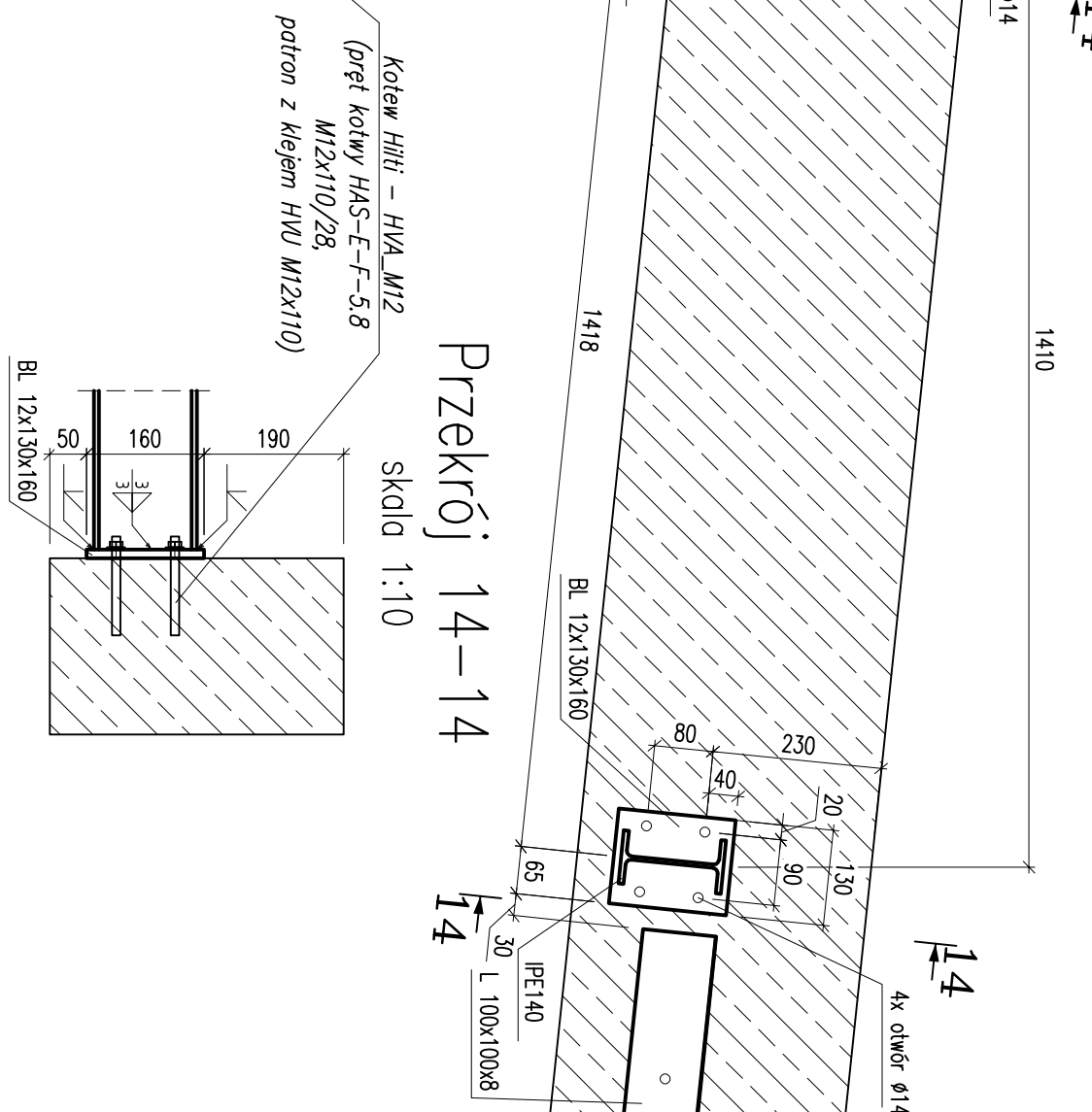
Przekrój 12-12  
Skłoid 1:10



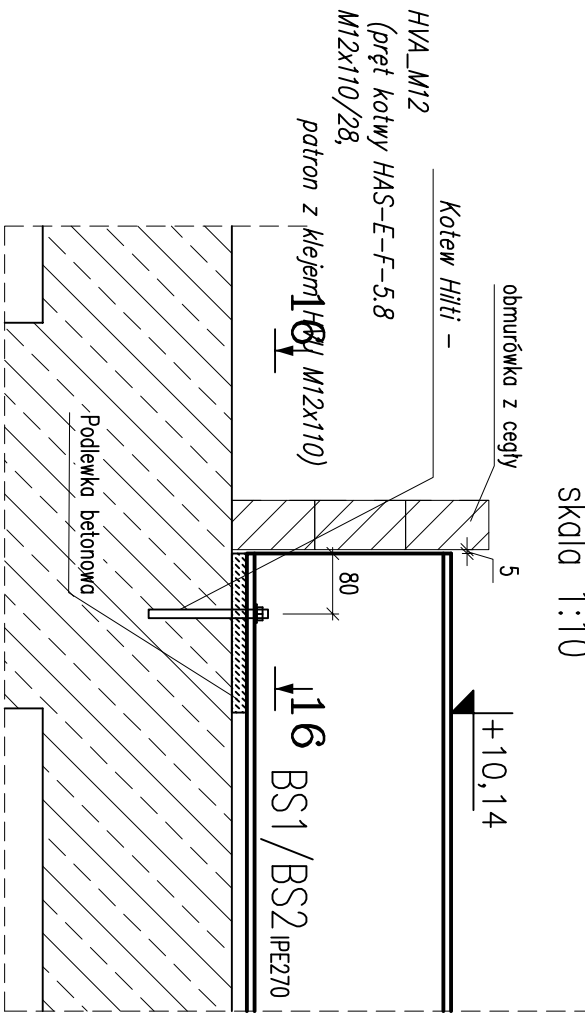
Przekrój 13-13  
Skłoid 1:10



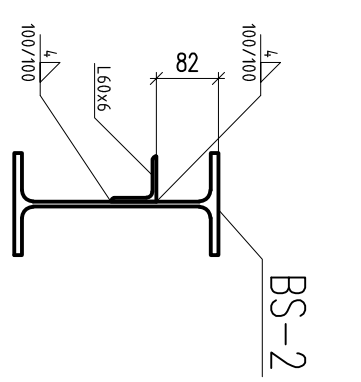
Przekrój 14-14  
Skłoid 1:10



DETAL 9  
Skłoid 1:10

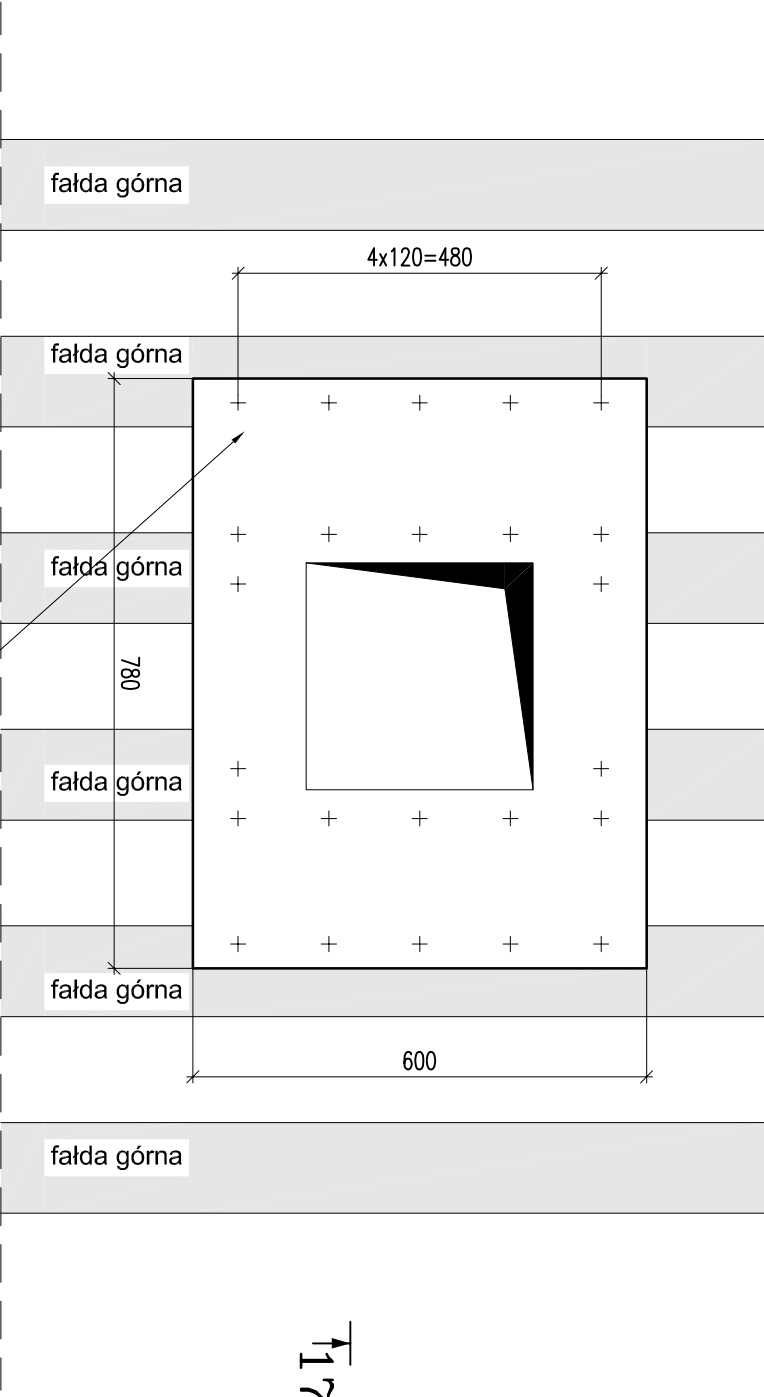


DETAL 10  
Skłoid 1:10

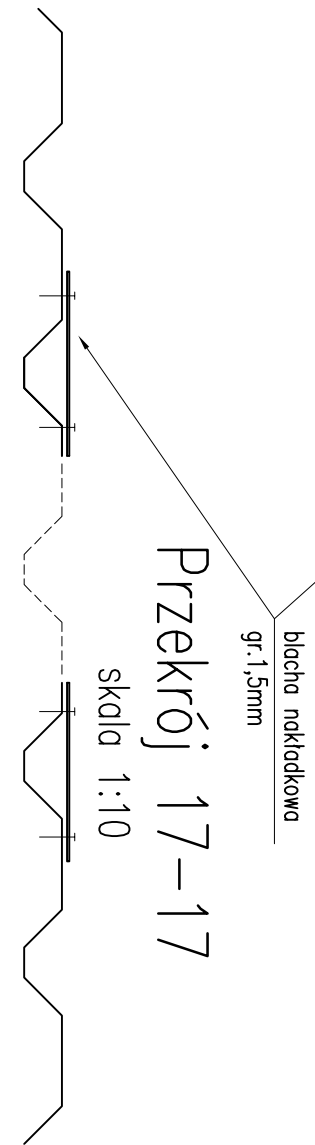


DETAL 11  
Skłoid 1:10

Zasada wykonania otworów w dachu w przypadku braku wymiarów stalowych



Przekrój 17-17  
Skłoid 1:10



- UWAGI:
1. Materiał:  
**Stal profilowa S235JR**  
**Stal bl. trapezowej S320GD**
  2. Wymiar pokrywy w mm. podłogi w mm.
  3. Zabezpieczenie antykorozyjne stali jak dla kategorii korozyjności środowiska C3 wg PN-ISO 12944 - projektowany system malarski S3,04 kolor wg uznania inwestora
  4. Wariant wykonania i montażu konstrukcji stalowej zgodnie z PN-B-062001 / 2002
  5. Klasa konstrukcji stalowej 2
  6. Poziom jakości złącza spawanych C (wg PN-EN-25817)
  7. Przed wykonaniem powłoki antykorozyjnej należy uszczelnąć wszelkie szczeliny w połączeniach spawanych
  8. Elementy łączone docelowo wykonać z tolerancją ujemną
  9. Kłowy wkładane należy osadzać zgodnie z instrukcją producenta
  10. Konstrukcję stalową należy zabezpieczyć do odporności ogniowej R90 przez malowanie lub okładanie płytami ogniochronnymi przynajmniej temperaturę krytyczną stali Tcr = 600±50 C
  11. Stopy należy wykonać jako odgięte na całej długości przylegania elementów. Jeżeli nie są szarowane, należy grubość spoin podwoić i wykonać.
  12. Przed przysiępieniem do robót należy zwrócić uwagę na wszystkie wymiary
  13. Wykaz stali profilowej wg 303-D-B0-FBW-II-2P-12

ROZPOWISZCZNIANIE I KOPLOWANIE DOZWOLONE ZA PISEMNA ZGODA WŁAŚCICIELA PRAW AUTORSKICH									
PRAWA AUTORSKIE ZASTRZEŻONE									
WG USTAWY O PRAWIE AUTORSKIM I PRAWACH POWIĄZANYCH									
(ZŁ. 10.000.000 PLN) 2023-2024									
BUDOWA PROJEKTOWA SŁUŻBY ZDROWIA PRO-MEDICUS sp. z o.o.									
INWESTOR									
INWESTOR									
INWESTOR									
INWESTOR									
INWESTOR									
INWESTOR									
INWESTOR									
INWESTOR									
INWESTOR									
INWESTOR									
INWESTOR									
INWESTOR									
INWESTOR									
INWESTOR									
INWESTOR									
INWESTOR									
INWESTOR									
INWESTOR									
INWESTOR									
INWESTOR									
INWESTOR									
INWESTOR									
INWESTOR									
INWESTOR									
INWESTOR									
INWESTOR									
INWESTOR									
INWESTOR									
INWESTOR									
INWESTOR									
INWESTOR									
INWESTOR									
INWESTOR									
INWESTOR									
INWESTOR									
INWESTOR									
INWESTOR									
INWESTOR									
INWESTOR									
INWESTOR									
INWESTOR									
INWESTOR									
INWESTOR									
INWESTOR									
INWESTOR									
INWESTOR									
INWESTOR									
INWESTOR									
INWESTOR									
INWESTOR									
INWESTOR									
INWESTOR									
INWESTOR									
INWESTOR									
INWESTOR									
INWESTOR									
INWESTOR									
INWESTOR									
INWESTOR									
INWESTOR									
INWESTOR									
INWESTOR									
INWESTOR									
INWESTOR									
INWESTOR									
INWESTOR									
INWESTOR									
INWESTOR									
INWESTOR									
INWESTOR									
INWESTOR									
INWESTOR									
INWESTOR									
INWESTOR									
INWESTOR									
INWESTOR									
INWESTOR									
INWESTOR									
INWESTOR									
INWESTOR									
INWESTOR									
INWESTOR									
INWESTOR									
INWESTOR									
INWESTOR									
INWESTOR									
INWESTOR									
INWESTOR									
INWESTOR									
INWESTOR									
INWESTOR									
INWESTOR									
INWESTOR									
INWESTOR									
INWESTOR									
INWESTOR									
INWESTOR									
INWESTOR									
INWESTOR									
INWESTOR									
INWESTOR									
INWESTOR									
INWESTOR									
INWESTOR									
INWESTOR									
INWESTOR									
INWESTOR									
INWESTOR									
INWESTOR									
INWESTOR									
INWESTOR									
INWESTOR									
INWESTOR									
INWESTOR									
INWESTOR									
INWESTOR									
INWESTOR									
INWESTOR									
INWESTOR									
INWESTOR									
INWESTOR									
INWESTOR									
INWESTOR									
INWESTOR									
INWESTOR									
INWESTOR									
INWESTOR									
INWESTOR									
INWESTOR									
INWESTOR									
INWESTOR									
INWESTOR									
INWESTOR									
INWESTOR									
INWESTOR									
INWESTOR									
INWESTOR									
INWESTOR									
INWESTOR									
INWESTOR									
INWESTOR									
INWESTOR									
INWESTOR									
INWESTOR									
INWESTOR									
INWESTOR									
INWESTOR									
INWESTOR									
INWESTOR									
INWESTOR									
INWESTOR									
INWESTOR									
INWESTOR									
INWESTOR									
INWESTOR									
INWESTOR									
INWESTOR									
INWESTOR									
INWESTOR									
INWESTOR									
INWESTOR									
INWESTOR									
INWESTOR									
INWESTOR									
INWESTOR									
INWESTOR									
INWESTOR									
INWESTOR									
INWESTOR									
INWESTOR									
INWESTOR									
INWESTOR									
INWESTOR									
INWESTOR									
INWESTOR									
INWESTOR									
INWESTOR									
INWESTOR									
INWESTOR									
INWESTOR									
INWESTOR									
INWESTOR									
INWESTOR									
INWESTOR									
INWESTOR									
INWESTOR									
INWESTOR									
INWESTOR									
INWESTOR									
INWESTOR									
INWESTOR									
INWESTOR									
INWESTOR									
INWESTOR									
INWESTOR									
INWESTOR									
INWESTOR									
INWESTOR									
INWESTOR									
INWESTOR									
INWESTOR									
INWESTOR									
INWESTOR									
INWESTOR									
INWESTOR									
INWESTOR									
INWESTOR									
INWESTOR									
INWESTOR									
INWESTOR									
INWESTOR									
INWESTOR									
INWESTOR									
INWESTOR									
INWESTOR									
INWESTOR									
INWESTOR									
INWESTOR									
INWESTOR									
INWESTOR									
INWESTOR									
INWESTOR									
INWESTOR									
INWESTOR									
INWESTOR									
INWESTOR									
INWESTOR									
INWESTOR									
INWESTOR									
INWESTOR									
INWESTOR									
INWESTOR									
INWESTOR									
INWESTOR									
INWESTOR									
INWESTOR									
INWESTOR									
INWESTOR									
INWESTOR									
INWESTOR									
INWESTOR									
INWESTOR									
INWESTOR									
INWESTOR									
INWESTOR									
INWESTOR									
INWESTOR									
INWESTOR									
INWESTOR									
INWESTOR									
INWESTOR									
INWESTOR									
INWESTOR									
INWESTOR									
INWESTOR									
INWESTOR									
INWESTOR									
INWESTOR									
INWESTOR									
INWESTOR									
INWESTOR									
INWESTOR									
INWESTOR									
INWESTOR									
INWESTOR									
INWESTOR									
INWESTOR									
INWESTOR									
INWESTOR									
INWESTOR									
INWESTOR									
INWESTOR									
INWESTOR									
INWESTOR									
INWESTOR									
INWESTOR									
INWESTOR									
INWESTOR									
INWESTOR									
INWESTOR									
INWESTOR									
INWESTOR									
INWESTOR									
INWESTOR									
INWESTOR									
INWESTOR									
INWESTOR									
INWESTOR									
INWESTOR									
INWESTOR									
INWESTOR									
INWESTOR									
INWESTOR									
INWESTOR									
INWESTOR									
INWESTOR									
INWESTOR									
INWESTOR									
INWESTOR									
INWESTOR									
INWESTOR									
INWESTOR									
INWESTOR									
INWESTOR									
INWESTOR									
INWESTOR									
INWESTOR									
INWESTOR									
INWESTOR									
INWESTOR									
INWESTOR									
INWESTOR									
INWESTOR									
INWESTOR									
INWESTOR									
INWESTOR									
INWESTOR									
INWESTOR									
INWESTOR									
INWESTOR									
INWESTOR									
INWESTOR									
INWESTOR									
INWESTOR									